

# LE CINQUE REGOLE PER IL RIENTRO A SCUOLA IN SICUREZZA



Tratto da sito del Ministero della Salute  
e dal D.M. n.39 del 26/08/2020

# CORONAVIRUS – COVID\_19 – SARS-COV-2

Fonte: *Ministero della salute – [www.salute.gov.it](http://www.salute.gov.it)*

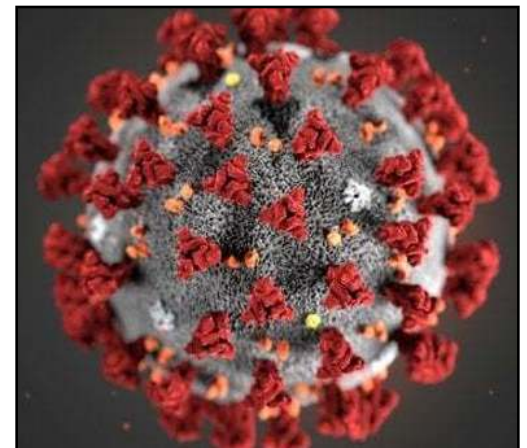
I coronavirus (CoV) sono un'ampia famiglia di virus respiratori che possono causare malattie da lievi a moderate

## SINTOMI

I coronavirus umani comuni di solito causano malattie del tratto respiratorio superiore da lievi a moderate, come il comune raffreddore, che durano per un breve periodo di tempo. I sintomi possono includere:

- naso che cola
- mal di testa
- tosse
- gola infiammata
- febbre
- una sensazione generale di malessere.

Le persone più suscettibili alle forme gravi sono gli anziani e quelle con malattie pre-esistenti, quali diabete e malattie cardiache.



# TRASMISSIONE

Fonte: *Ministero della salute – [www.salute.gov.it](http://www.salute.gov.it)*

**La via primaria di trasmissione sono le goccioline del respiro delle persone infette** ad esempio tramite:

- la saliva, tossendo e starnutando
- contatti diretti personali
- le mani, ad esempio toccando con le mani contaminate (non ancora lavate) bocca, naso o occhi
- In casi rari il contagio può avvenire attraverso contaminazione fecale.
- Normalmente le malattie respiratorie non si tramettono con gli alimenti, che comunque devono essere manipolati rispettando le buone pratiche igieniche ed evitando il contatto fra alimenti crudi e cotti.

# TRASMISSIONE

Fonte: *Ministero della salute – www.salute.gov.it*

- Il periodo di incubazione varia tra 2 e 12 giorni; 14 giorni rappresentano il limite massimo di precauzione.
- **La via di trasmissione da temere è soprattutto quella respiratoria, non quella da superfici contaminate.** E' comunque sempre utile ricordare l'importanza di una corretta igiene delle superfici e delle mani.. Le sostanze autorizzate dal Ministero della Salute uccidere il virus sono disinfettanti contenenti **alcol** (etanolo) al 75% o a base di **cloro** allo 0,1% (candeggina o altro).  
CIRCOLARI Ministero della Salute:  
N. 5443 (22/02/2020) e N. 17644 (22/05/2020)

# TRATTAMENTO

Fonte: *Ministero della salute – [www.salute.gov.it](http://www.salute.gov.it)*

Non esiste un trattamento specifico per la malattia causata da un nuovo coronavirus e non sono disponibili, al momento, vaccini per proteggersi dal virus. Il trattamento è basato sui sintomi del paziente e la terapia di supporto può essere molto efficace. Terapie specifiche sono in fase di studio.

# NORMATIVA GENERALE DI RIFERIMENTO

- **DPCM 07\_09\_2020** e **DPCM 07\_08\_2020** (sino al 7 ottobre)
- INDICAZIONI: OMS - ISTITUTO SUPERIORE DELLA SANITA' – COMITATO TECNICO SCIENTIFICO
- DECRETI E CIRCOLARI DEI:
  - MINISTERO DELLA SALUTE
  - MINISTERO PER LA PUBBLICA AMMINISTRAZIONE
  - MINISTERO DELL'ISTRUZIONE
- PROTOCOLLI CONDIVISI CON LE RAPPRESENTANZE SINDACALI
- ORDINANZE REGIONALI (RAS)
- INAIL (LINEE GUIDA E DOCUMENTI TECNICI)

# MINISTERO DELL'ISTRUZIONE

<https://www.istruzione.it/rientriamoascuola/index.html>

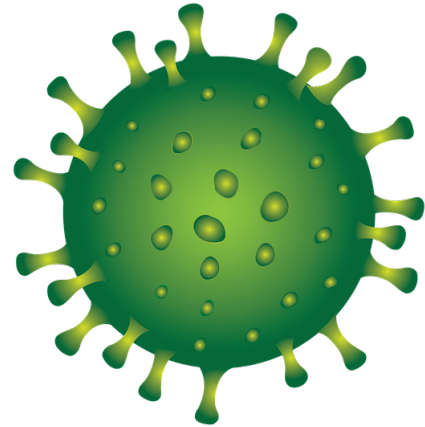
## AVVIO A.S. 2020/2021

- **D.L. n. 22 del 6 giugno 2020** (testo coord. con la legge n. 41 del 8 aprile 2020)
- **D.M. n. 39 del 26 giugno 2020** (Piano Scuola 2020\_2021: Documento per la pianificazione delle attività scolastiche, educative e formative del SNI)
- **Protocollo d'intesa** per garantire l'avvio dell'anno scolastico nel rispetto delle regole di sicurezza per il contenimento della diffusione di covid-19 del **06 agosto 2020**
- **Rapporto ISS COVID-19** n. 58/2020 del 21 agosto 2020
- **Verbali n. 82, 90, 94, 100, 104 del COMITATO TECNICO SCIENTIFICO**
- **Possono essere emanate ulteriori istruzioni**

# MISURE DI PREVENZIONE

**DPCM 07/08/2020 - Allegato 19** Misure igienico-sanitarie

- CONTIENE LE MISURE DI PREVENZIONE PER EVITARE IL CONTAGIO.
- E' UN ELENCO COMPOSTO DA 11 PUNTI CHE POSSONO ESSERE RIASSUNTI E COMPLETATI COME INDICATO NELLE DUE PAGINE SUCCESSIVE



# MISURE DI PREVENZIONE

## DPCM 07/08/2020 - Allegato 19 Misure igienico-sanitarie

- 2. **evitare il contatto ravvicinato** con persone che soffrono di infezioni respiratorie acute;
- 3. **evitare abbracci e strette di mano**;
- 4. mantenere, nei contatti sociali, una **distanza interpersonale di almeno un metro**;
- 6. evitare l'**uso promiscuo** di bottiglie e bicchieri, in particolare durante l'attività sportiva;
- 5. praticare l'igiene respiratoria (starnutire e/o tossire in un fazzoletto evitando il contatto delle mani con le secrezioni respiratorie);
- 7. non toccarsi occhi, naso e bocca con le mani;
- 8. coprirsi bocca e naso se si starnutisce o tossisce;
- 11. fortemente raccomandato in tutti i contatti sociali, utilizzare protezioni delle vie respiratorie come misura aggiuntiva alle altre misure di protezione individuale igienico-sanitarie.

RISPETTARE LE  
DISTANZE  
INTERPERSONALI  
1 metro

IN AULA:

- DISTANZA 1 METRO TRA ALUNNI
- DISTANZA 2 METRI TRA ALUNNI E DOCENTE

OBBLIGO  
MASCHERINA  
(interno edifici)

# MISURE DI PREVENZIONE

## DPCM 07/08/2020 - Allegato 19 Misure igienico-sanitarie

- **1. lavarsi spesso le mani.** Si raccomanda di mettere a disposizione in tutti i locali pubblici, palestre, supermercati, farmacie e altri luoghi di aggregazione, soluzioni idroalcoliche per il lavaggio delle mani;
- **10. pulire le superfici con disinfettanti a base di cloro o alcol;**
- **9. non prendere farmaci antivirali e antibiotici, a meno che siano prescritti dal medico;**

**IGIENE DELLE MANI**  
(guanti non obbligatori)

**IGIENIZZAZIONE  
DELLE SUPERFICI**

**IN PRESENZA DI SINTOMI  
RESTARE A CASA E RIVOLGERSI  
AL MEDICO DI BASE**

# LE CINQUE REGOLE PER IL RIENTRO A SCUOLA IN SICUREZZA

DM 39 DEL 26/06/2020

## Torniamo a scuola più consapevoli e responsabili: insieme possiamo proteggerci tutti

- 1. Se hai sintomi di infezioni respiratorie acute (febbre, tosse, raffreddore) parlane subito con i genitori e **NON** venire a scuola.
- 2. Quando sei a scuola indossa una mascherina, anche di stoffa, per la protezione del naso e della bocca.
- 3. Segui le indicazioni degli insegnanti e rispetta la segnaletica.
- 4. Mantieni sempre la distanza di 1 metro, evita gli assembramenti (soprattutto in entrata e uscita) e il contatto fisico con i compagni.
- 5. Lava frequentemente le mani o usa gli appositi dispenser per tenerle pulite; evita di toccarti il viso e la mascherina.

# LE CINQUE REGOLE PER IL RIENTRO A SCUOLA IN SICUREZZA

DM 39 DEL 26/06/2020

- 1) Se hai sintomi di infezioni respiratorie acute (febbre, tosse, raffreddore) parlane subito con i genitori e **NON** venire a scuola.



Restare a casa  
Se malati



Se a scuola compaiono sintomi o febbre un incaricato della scuola telefona al genitore/delegato per accompagnarti a casa e chiamare il medico di base che potrebbe disporre di effettuare il tampone.

# LE CINQUE REGOLE PER IL RIENTRO A SCUOLA IN SICUREZZA

DM 39 DEL 26/06/2020

- 2) Quando sei a scuola indossi una mascherina, anche di stoffa, per la protezione del naso e della bocca.



Indossare la  
mascherina



Potrai abbassare la mascherina da seduto quando te lo dirà l'insegnante.

Con la mascherina abbassata non devi parlare, tossire o starnutire in quanto manderesti lontano le tue goccioline di respiro.

# MASCHERINA

**DM N.39 DEL 26/06/2020 - VERBALE CTS N.82**

**Gli alunni** dovranno indossare **per l'intera permanenza nei locali scolastici** una **mascherina chirurgica o di comunità di propria dotazione**; si definiscono mascherine di comunità “mascherine monouso o mascherine lavabili, anche autoprodotte, in materiali multistrato idonee a fornire un'adeguata barriera e, al contempo, che garantiscano confort e respirabilità, forma e aderenza adeguate e che permettano di coprire dal mento al di sopra del naso

Chi volesse avere una ulteriore protezione per gli occhi può indossare una leggera Visiera

# MASCHERINA ALUNNI

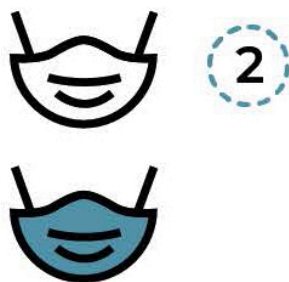
La mascherina non va indossata, **su autorizzazione del docente**, solo nelle seguenti situazioni:

- attività fisica in palestra mantenendo distanza di due metri
- seduti al banco nel punto assegnato a distanza minima di un metro fra le rime buccali dai compagni e due dall'insegnante (situazione statica) e durante attività che non comportino aerosolizzazione (per esempio CANTARE, PARLARE A VOCE ALTA, STARNUTIRE, TOSSIRE, ECC.)
- durante la merenda con posti assegnati distanti sempre un metro e a distanza di due metri dall'insegnante
- all'aperto se la distanza interpersonale è di almeno 1 metro

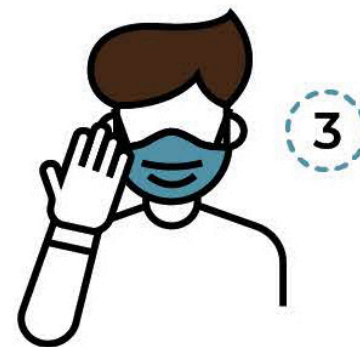
# COME INDOSSARE CORRETTAMENTE LA MASCHERINA



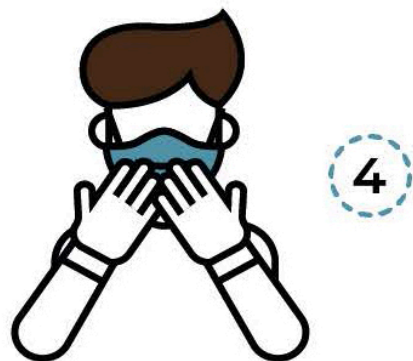
Lava le mani prima di indossare la mascherina



Il lato colorato va all'esterno, quello bianco all'interno



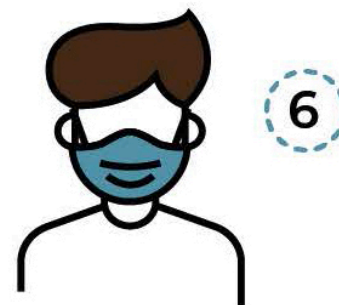
Fissa bene gli elastici dietro le orecchie o alla nuca



Sistema la parte metallica adattandola al naso



Adatta la mascherina al mento



La protezione è così completa

# Come utilizzare e togliere la mascherina?

- evita di toccare la mascherina, se la tocchi, lavati le mani
- quando diventa umida, sostituiscila con una nuova e non riutilizzarla; infatti sono maschere mono-uso
- **togli la mascherina prendendola dall'elastico e non toccare la parte anteriore della mascherina; gettala immediatamente in un sacchetto chiuso**
- **lavati le mani.**

# COME NON INDOSSARE LA MASCHERINA



## INDOSSARE CORRETTAMENTE LA MASCHERINA

Indossare la mascherina in modo che arrivi completamente in alto attraverso il naso e fino sotto al mento. Regolare i passanti in modo che sia aderente al viso, senza spazi.

## COMPORAMENTI DA EVITARE

**NON** indossare la mascherina sotto al naso



**NON** spostare la mascherina sotto il mento appoggiata al collo

**NON** lasciare il mento esposto



**NON** indossare la mascherina in modo che copra solo la punta del naso

# LE CINQUE REGOLE PER IL RIENTRO A SCUOLA IN SICUREZZA

DM 39 DEL 26/06/2020

3) Segui le indicazioni degli insegnanti e rispetta la segnaletica.



Igienizzare o  
**Lavarsi le mani  
con regolarità**



**Evitare  
il contatto**



Mantenere la  
distanza di sicurezza  
di almeno 1 metro



**Evitare di  
toccarsi il viso**



Indossare la  
mascherina



**Restare a casa  
Se malati**

# LE CINQUE REGOLE PER IL RIENTRO A SCUOLA IN SICUREZZA

DM 39 DEL 26/06/2020

- 4) Mantieni sempre la distanza di 1 metro, evita gli assembramenti (soprattutto in entrata e uscita) e il contatto fisico con i compagni.



Mantenere la  
distanza di sicurezza  
di almeno 1 metro



Evitare  
il contatto

Quando percorri  
i corridoi  
mantieni sempre  
la destra



# LE CINQUE REGOLE PER IL RIENTRO A SCUOLA IN SICUREZZA

DM 39 DEL 26/06/2020

- 5) Lava frequentemente le mani o usa gli appositi dispenser per tenerle igienizzate; evita di toccarti il viso e la mascherina.

Il gel igienizzante uccide il virus.  
Attenzione! Nel contenitore deve essere riportata la scritta VIRUCIDA



Igienizzare o  
**Lavarsi le mani  
con regolarità**



**Evitare di  
toccarsi il viso**

# Come lavarsi le mani?

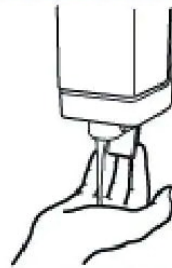
Lavare le mani quando sono sporche, oppure utilizzare le salviette monouso

Durata della procedura: 40-60 secondi



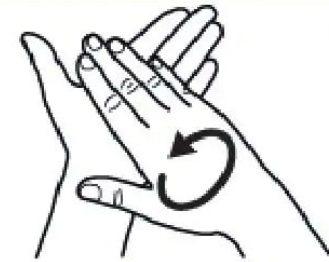
0

Bagnare le mani con acqua



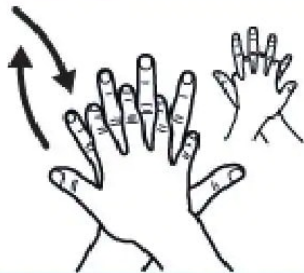
1

Applicare sapone a sufficienza sino a ricoprire tutta la superficie delle mani



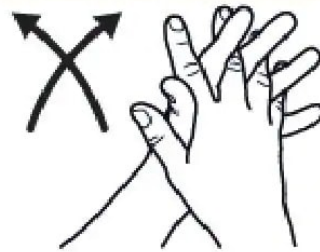
2

Strofinare le mani da un palmo all'altro



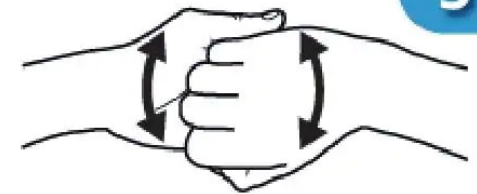
3

Palmo destro sul dorso sinistro incrociando le dita e viceversa



4

Palmo a palmo con le dita intrecciate



5

Di nuovo le dita, opponendo i palmi con dita racchiuse, una mano con l'altra



6

Strofinare attraverso rotazione del pollice sinistro sul palmo destro e viceversa



7

Strofinare attraverso rotazione, all'indietro e in avanti con le dita della mano destra sul palmo sinistro e viceversa



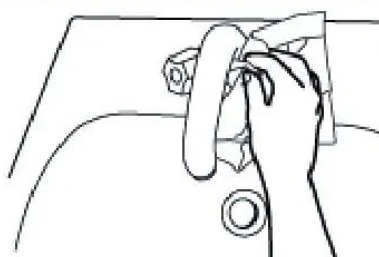
8

Risciacquare le mani con acqua



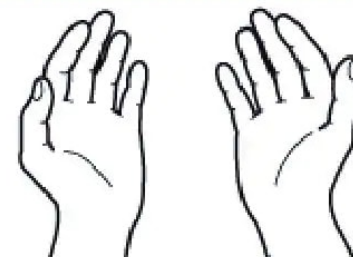
9

Asciugare le mani con una salviettina monouso



10

Usare la salviettina per chiudere il rubinetto



11

Le mani sono ora pulite

# COME SFILARSI I GUANTI MONOUSO

È importante utilizzare i guanti monouso nel modo corretto per **protegersi** da agenti chimici\* e biologici\*.  
Per una **maggiore protezione**, impara a sfilarti il guanto nel **modo giusto**.

## NON DIMENTICARE

- Indossa i guanti con mani asciutte e pulite
- Controlla i guanti prima di usarli
- Evita gioielli e unghie lunghe
- Togli i guanti se sono danneggiati
- Non immergere le mani in prodotti altamente chimici con guanti monouso (utilizza un guanto riutilizzabile adatto con la manichetta lunga)
- Butta via i guanti e lavati le mani

## COSA FARE



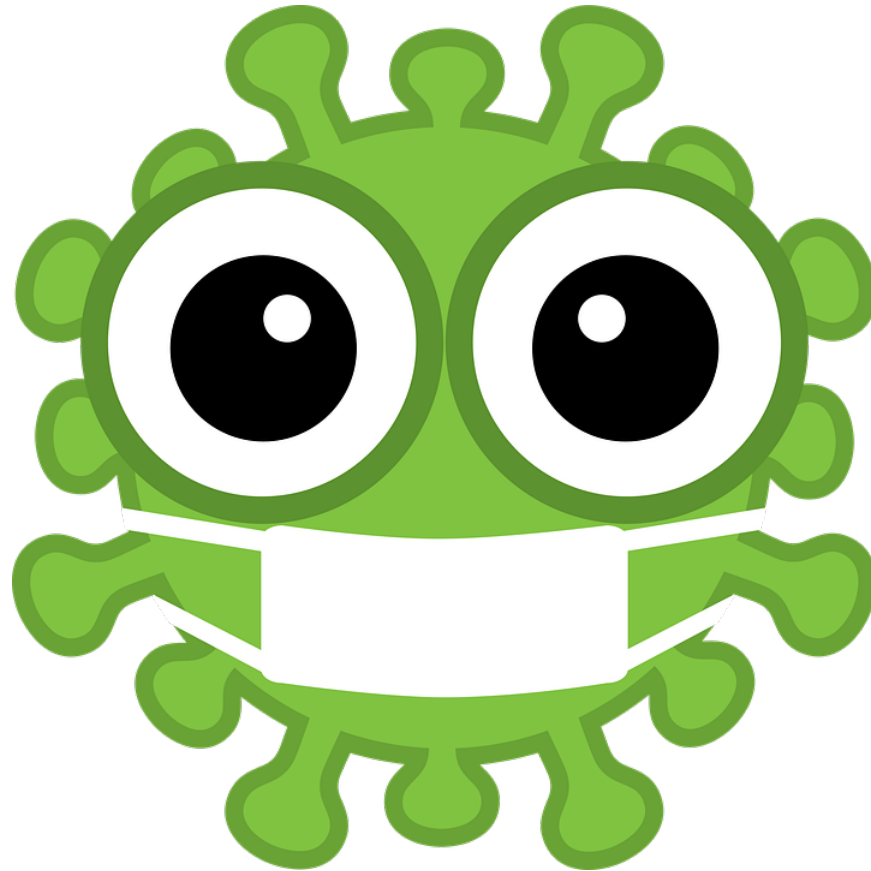
NON OBBLIGATORI

# TU PUOI FARE LA PREVENZIONE

Stai sempre attento a come ti comporti a scuola e fuori dalla scuola



# FINE



MATERIALI PRODOTTI A CURA DEL RSPP  
Ing. Evelina Iacolina